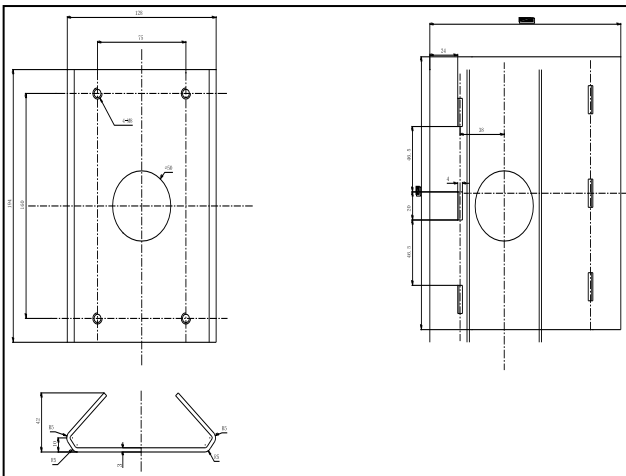
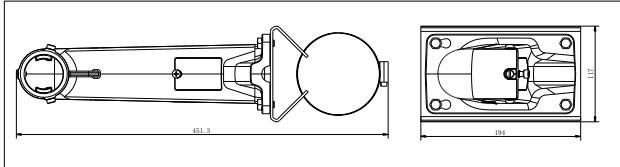




## DS-1602ZJ-pole

Mocowanie na słup

### Wymiary:



### Inne modele:

DS-1602ZJ-pole

### Parametry:

Model	DS-1602ZJ-pole
Parametry	Mocowanie na słup
Kolor	Hikvision biały
Cechy	Odpowiedni do montażu kamer szybkoobrotowych
Materiał	Aluminium i stal
Wymiary	117×194×451.3mm
Waga	2040g

### Uwagi:

- Uchwyt instaluje się na płaskich powierzchniach ścian
- Uchwyt jest odpowiedni do montażu na słupie o średnicy 67-127 mm
- Ściana powinna utrzymać potrójną wartość całkowitej wagi uchwytu oraz kamery. Maksymalne dopuszczalne obciążenie uchwytu wynosi 30KG

**Uwaga:** Wygląd rzeczywisty uchwytu może różnić się od przedstawionego na zdjęciach.